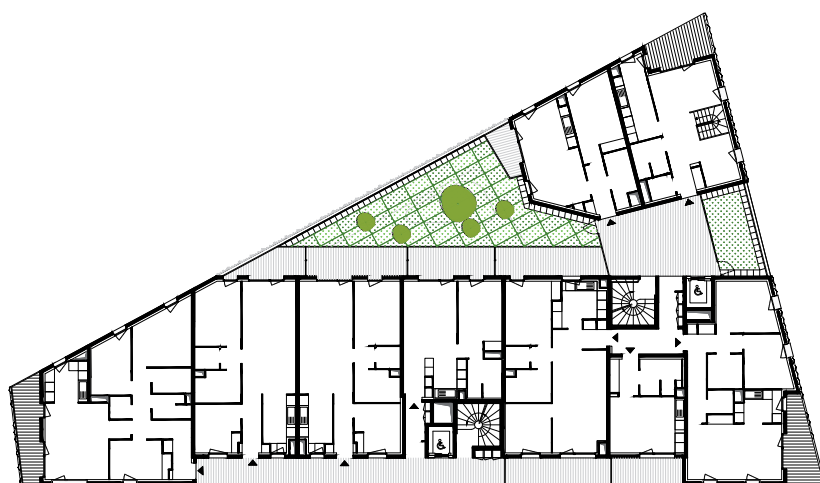


## 44 LOGEMENTS SOCIAUX ATELIER KRAUSS

A l'entrée de la ZAC Alstom Confluence, un paquebot blanc capte le regard. De la toiture anguleuse aux balcons biseautés, chaque trait témoigne de ses qualités intérieures. Les atouts des plans (logements traversants, voire triplement orientés) découlent de la résolution des enjeux urbains du projet. Le programme est réparti dans deux volumes sur un socle commercial commun. Le plus grand est une barre dont le petit côté dote la ZAC d'une fière proue. A l'arrière, un volume plus bas gère l'articulation avec le cœur d'îlot. Il est relié à son aîné par de grands paliers de plein air. En plus d'offrir des terrasses presque privées aux deux logements desservis par niveau, cette superposition de vides est habile à l'échelle du bâtiment: elle formalise une faille qui le préserve de la massivité que la parcelle aurait pu induire. En face, la densité des balcons biseautés apposés à l'arrière du grand bâtiment participe au travail général sur les plans de façade. De l'autre côté, jouant sur l'épaisseur de la peau, l'architecte distribue les appartements par coursière. Deux plans se superposent alors: celui des cassettes métalliques qui habillent les circulations et, derrière, celui de l'enveloppe des logements, isolés par l'intérieur pour garantir la qualité des finitions extérieures. *M.D.*



Photos Frédéric Delangle



PLAN DU R+1



**LIEU:** Saint-Denis (Seine-Saint-Denis)

**MAÎTRISE D'OUVRAGE:** Groupe Quartus/Edelis, Vefa pour I3F

**MAÎTRISE D'ŒUVRE:** Atelier Krauss Architecture, architecte mandataire; Facea, BET TCE; Transfaire, BET HQE

**PROGRAMME:** 44 logements sociaux, commerces

**SURFACE:** 2 930 m<sup>2</sup> Shab

**COÛT:** 4,5 M€ HT, travaux